

ASSOCIAÇÃO MATO-GROSSENSE DOS MUNICÍPIOS

Coordenação de Infraestrutura e Capacitação

Adm. Neurilan Fraga

PROJETO EXECUTIVO DE INFRAESTRUTURA URBANA

PAVIMENTAÇÃO ASFÁLTICA / DRENAGEM SUPERFICIAL / CALÇADA / SINALIZAÇÃO

Proprietário: Prefeitura Municipal de CAMPOS JÚLIO - MT
CNPJ: 01.614.516/0001-99
Trecho: Ruas Diversas



VOLUME 2 - PROJETO DE EXECUÇÃO



ASSOCIAÇÃO MATO-GROSSENSE DOS MUNICÍPIOS
Coordenação de Infraestrutura e Capacitação

Adm. Neurilan Fraga

PROJETO EXECUTIVO DE INFRAESTRUTURA URBANA
PAVIMENTAÇÃO ASFÁLTICA / DRENAGEM SUPERFICIAL / CALÇADA / SINALIZAÇÃO

Proprietário: Prefeitura Municipal de CAMPOS JÚLIO - MT
CNPJ: 01.614.516/0001-99
Trecho: Ruas Diversas

Elaboração : Associação Mato-grossense dos Municípios
Resp. Técnico: Eduardo C. Shimba Jr.
CREA/CONFEA: 1215690975



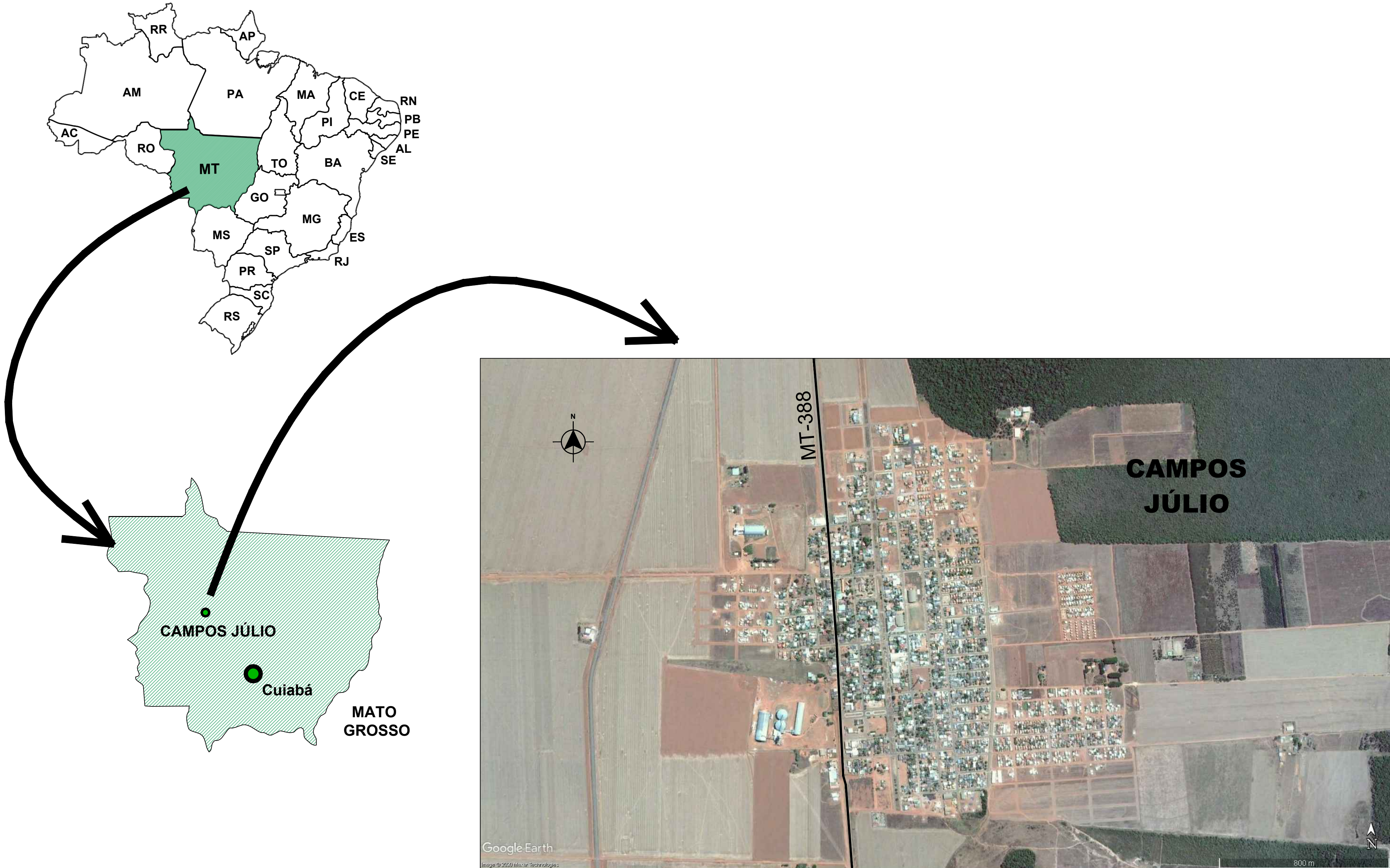
VOLUME 2 - PROJETO DE EXECUÇÃO





APRESENTAÇÃO

MAPA DE SITUAÇÃO



LEGENDA		ASSUNTO: MAPA DE LOCALIZAÇÃO			ASSOCIAÇÃO MATO-GROSSENSE DOS MUNICÍPIOS Coordenação de Projetos Adm. Neurilan Fraga	
DATA DE ENTREGA: MAIO/2020		AUTOR DO PROJETO: Eduardo C. Shimba Jr. Engenheiro Civil CREA - 1215609975			OBRA: INFRA-ESTRUTURA-PAVIMENTAÇÃO ASFÁLTICA	
REVISÃO: 1ª - MAIO/2020					PROPRIETÁRIO/ CNPJ: CAMPOS JÚLIO - 01.614.516/0001-99	
ESCALA: SEM ESCALA	ART: 000000-0	DESENHO: EDUARDO C. SHIMBA JR.			ENDEREÇO: DISTRITO SEDE - RUAS DIVERSAS	FOLHA Nº AP-02